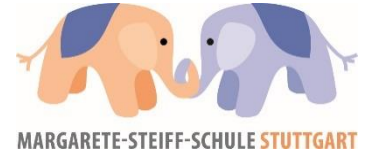


# Margarete-Steiff-Schule Stuttgart

Sonderpädagogisches Bildungs- und Beratungszentrum (SBBZ)  
mit dem Förderschwerpunkt körperliche und motorische Entwicklung



Hengstäcker 6 • 70567 Stuttgart • Tel.: 0711/ 21634650 • Fax: 0711/ 21634655 • Email: [mss@stuttgart.de](mailto:mss@stuttgart.de)

Stuttgart, den 20.05.2021

## Abmeldung vom Präsenzunterricht

Sehr geehrte Eltern,

weiterhin gelten für die Schulbesuchspflicht besondere Bedingungen.

*„Die SBBZ mit den Förderschwerpunkten G und K bleiben im bereits laufenden Regelbetrieb unter Pandemiebedingungen.“*

*„Für die Schülerinnen und Schüler besteht weiterhin keine Präsenzpflcht, d.h. die Eltern können wie bisher darüber entscheiden, ob die Schulpflicht in der Präsenz oder im Fernlernen erfüllt wird.“* (Kultusministerium:

<https://km-bw.de/,Lde/startseite/sonderseiten/allgemeines-schulen-corona>)

Die Margarete-Steiff-Schule wird nach den Pfingstferien ab dem 07.06.2021 mit den Klassen E bis 5 in den Präsenzunterricht gehen. Ab dem 14.06.2021 kommen dann auch alle anderen Klassen in die Präsenz zurück an die Schule.

Wir bemühen uns, aktuelle Fernunterrichtsangebote möglichst aufrecht zu erhalten.

**Bitte geben Sie uns über beigefügtes Formular bis Mittwoch, den 09.06.2021, Bescheid, ob Ihr Sohn/Ihre Tochter weiterhin vom Präsenzunterricht abgemeldet wird.**

Bitte denken Sie daran, dass der Fahrdienst zur Organisation des Transportes wenigstens 1 Woche Vorlauf benötigt, um den Fahrdienst zu organisieren.

Bei Fragen melden Sie sich bitte in der Schule unter:

0711/21634650 oder [mss@stuttgart.de](mailto:mss@stuttgart.de)

Herzliche Grüße, Marita Lang

# Margarete-Steiff-Schule Stuttgart

Sonderpädagogisches Bildungs- und Beratungszentrum (SBBZ)  
mit dem Förderschwerpunkt körperliche und motorische Entwicklung



Hengstäcker 6 • 70567 Stuttgart • Tel.: 0711/ 21634650 • Fax: 0711/ 21634655 • Email: [mss@stuttgart.de](mailto:mss@stuttgart.de)

Mein Sohn/meine Tochter \_\_\_\_\_ nimmt  
nicht am Präsenzunterricht teil.

Ich entschuldige meinen Sohn/meine Tochter

**bis zum Ende des Schuljahres 2020/2021** vom Präsenzunterricht an der  
Margarete-Steiff-Schule.

**bis voraussichtlich** \_\_\_\_\_ vom Präsenzunterricht an der  
Margarete-Steiff-Schule.

Mein Sohn/meine Tochter nimmt, soweit angeboten, regelmäßig am Fernunterricht  
teil.

Bei Krankheit entschuldige ich meinen Sohn/meine Tochter vom Fernunterricht.

\_\_\_\_\_  
Datum

\_\_\_\_\_  
Unterschrift Erziehungsberechtigt